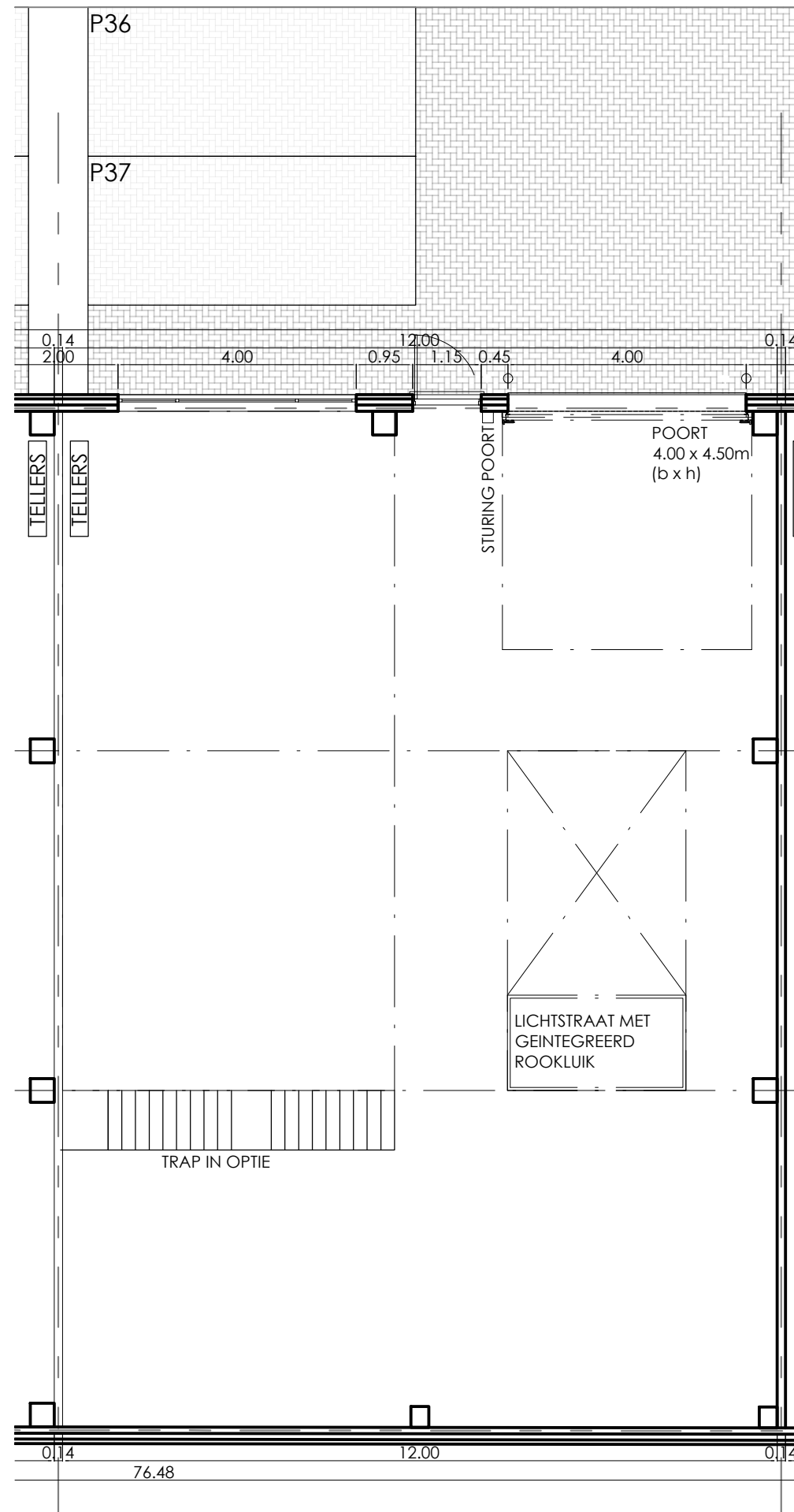




INPLANTING

LEGENDE:

- alle maten zijn richtgevend en kunnen wijzigen na definitieve opmerkingen
- de beschrijving in het lastenboek heeft steeds voorrang op de plannen
- noodzakelijke aanpassingen zijn steeds mogelijk om technische, architectonische en/of constructieve redenen
- de plannen mogen niet gekopieerd worden en blijven het intellectuele eigendom van de ontwerper
- units worden casco opgeleverd



GELIJKVLOERS

KMO PARK DRIE TOMMEN
TIENEN

VERKOOPSPLAN

UNIT B07

25-05-2018



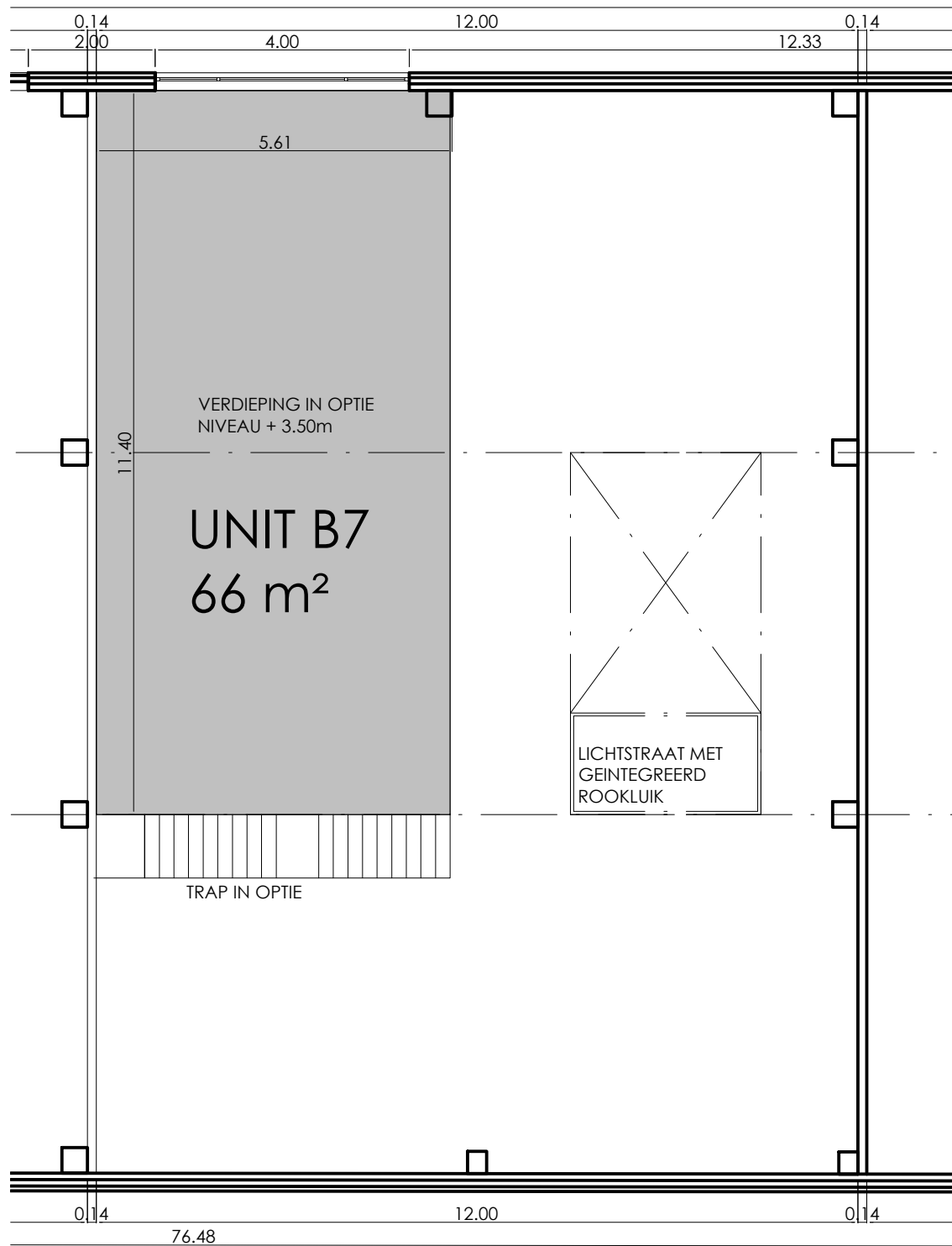
BVI.BE NV
Uilenbaan 90-2b
B-2160 Wommelgem
T +32 3 355 09 09
E info@bvi.be



Willy Naessens Industriebouw
Kouter 3
B-9790 Wortegem-Petegem
T +32 56 69 41 11
E info@willynaessens.be



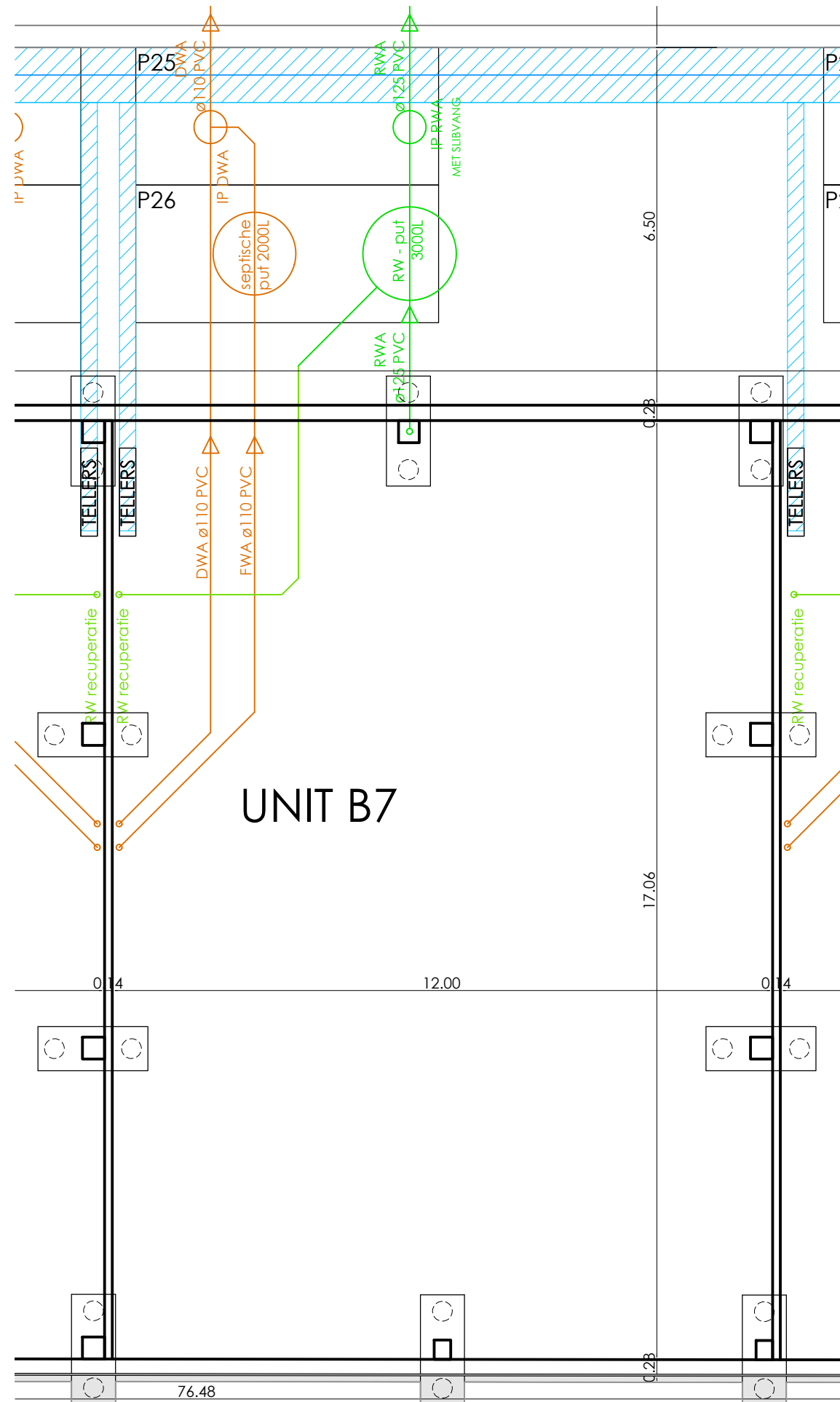
nv Architecten- en Studiebureau Rimanque
Waaibergstraat 90
B-3300 Tienen
T +32 16 82 24 40
E info@rimanque.be



NIVEAU +1

LEGENDE:

- alle maten zijn richtgevend en kunnen wijzigen na definitieve opmerkingen
- de beschrijving in het lastenboek heeft steeds voorrang op de plannen
- noodzakelijke aanpassingen zijn steeds mogelijk om technische, architectonische en/of constructieve redenen
- de plannen mogen niet gekopieerd worden en blijven het intellectuele eigendom van de ontwerper
- units worden casco opgeleverd



76 12
FUNDERING / RIOLERING

KMO PARK DRIE TOMMEN TIENEN

VERKOOPSPAN

UNIT B07

25-05-2018



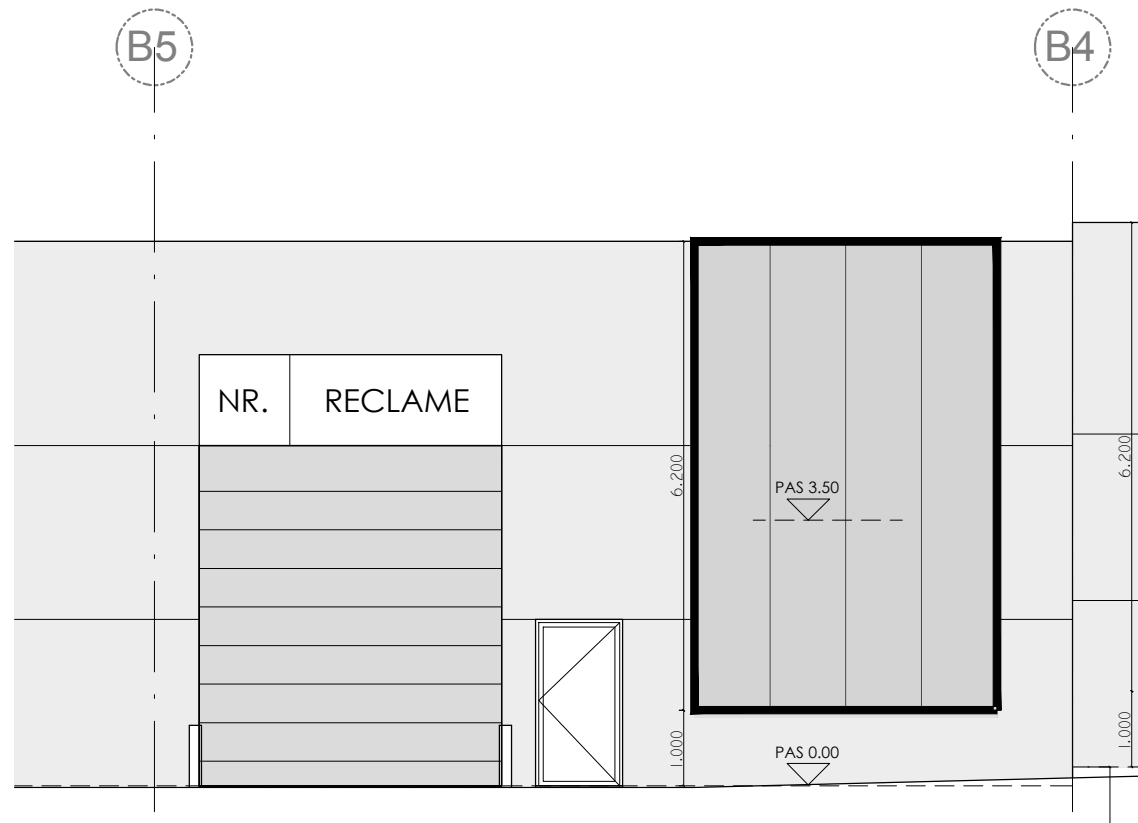
BVI.BE NV
Uilenbaan 90-2b
B-2160 Wommelgem
T +32 3 355 09 09
E info@bvi.be



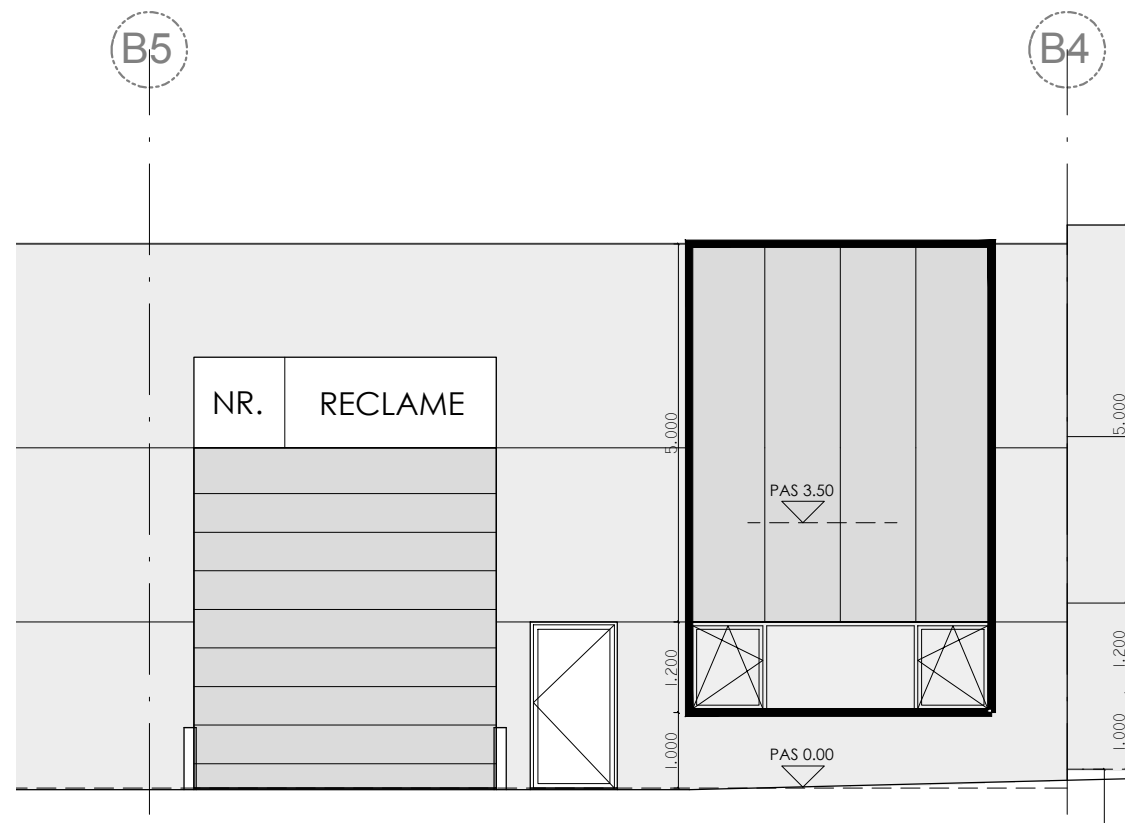
Willy Naessens Industriebouw
Kouter 3
B-9790 Wortegem-Petegem
T +32 56 69 41 11
E info@willynaessens.be



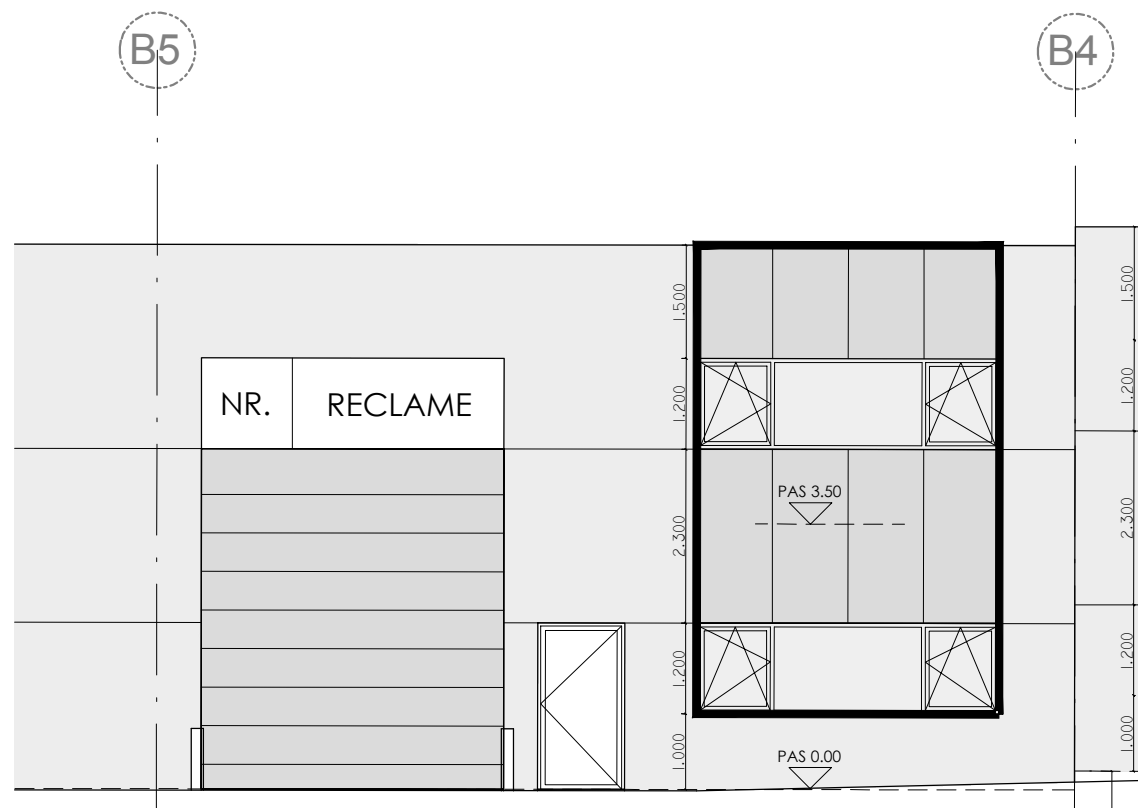
nv Architecten- en Studiebureau Rimanque
Waaibergstraat 90
B-3300 Tienen
T +32 16 82 24 40
E info@rimanque.be



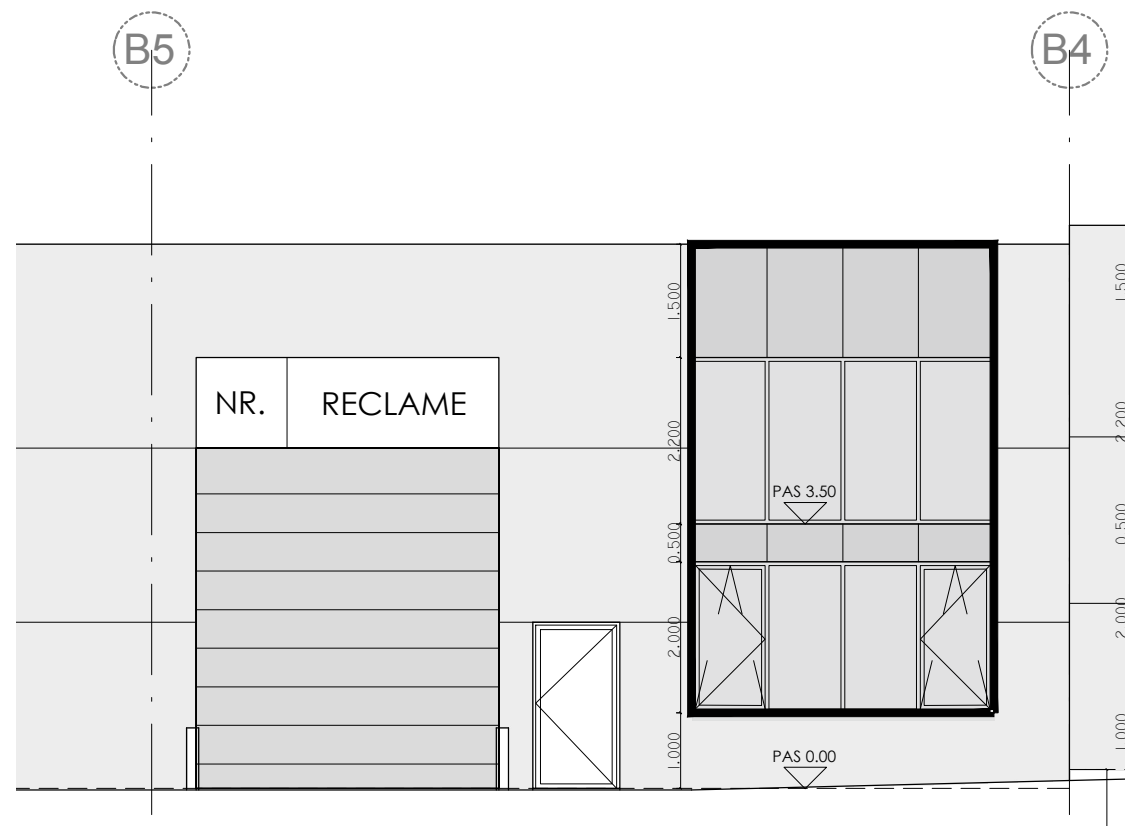
TYPE A (standaard)



TYPE B



TYPE C



TYPE D

KMO PARK DRIE TOMMEN
TIENEN

VERKOOPSPLAN

UNIT B07

25-05-2018



BVI.BE NV
Uilenbaan 90-2b
B-2160 Wommelgem
T +32 3 355 09 09
E info@bvi.be



Willy Naessens Industriebouw
Kouter 3
B-9790 Wortegem-Petegem
T +32 56 69 41 11
E info@willynaessens.be



nv Architecten- en Studiebureau Rimanque
Waaibergstraat 90
B-3300 Tienen
T +32 16 82 24 40
E info@rimanque.be