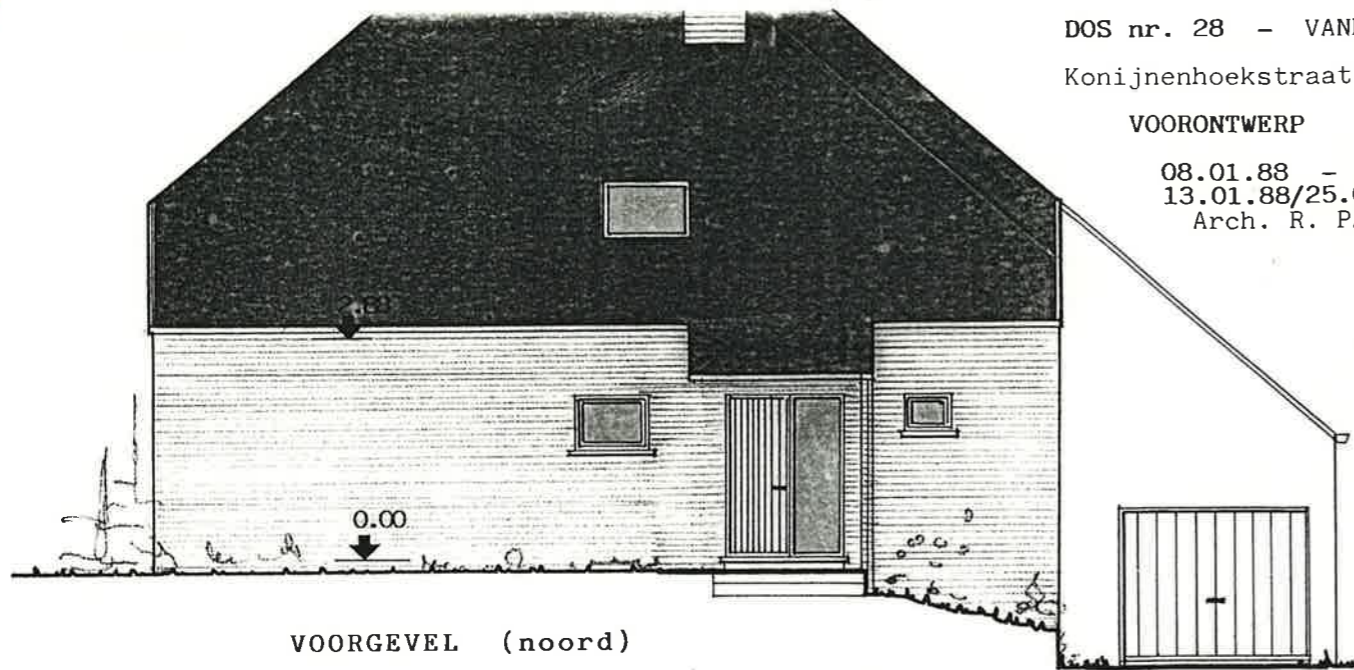


DOS nr. 28 - VANDENBEMPT-ABTS

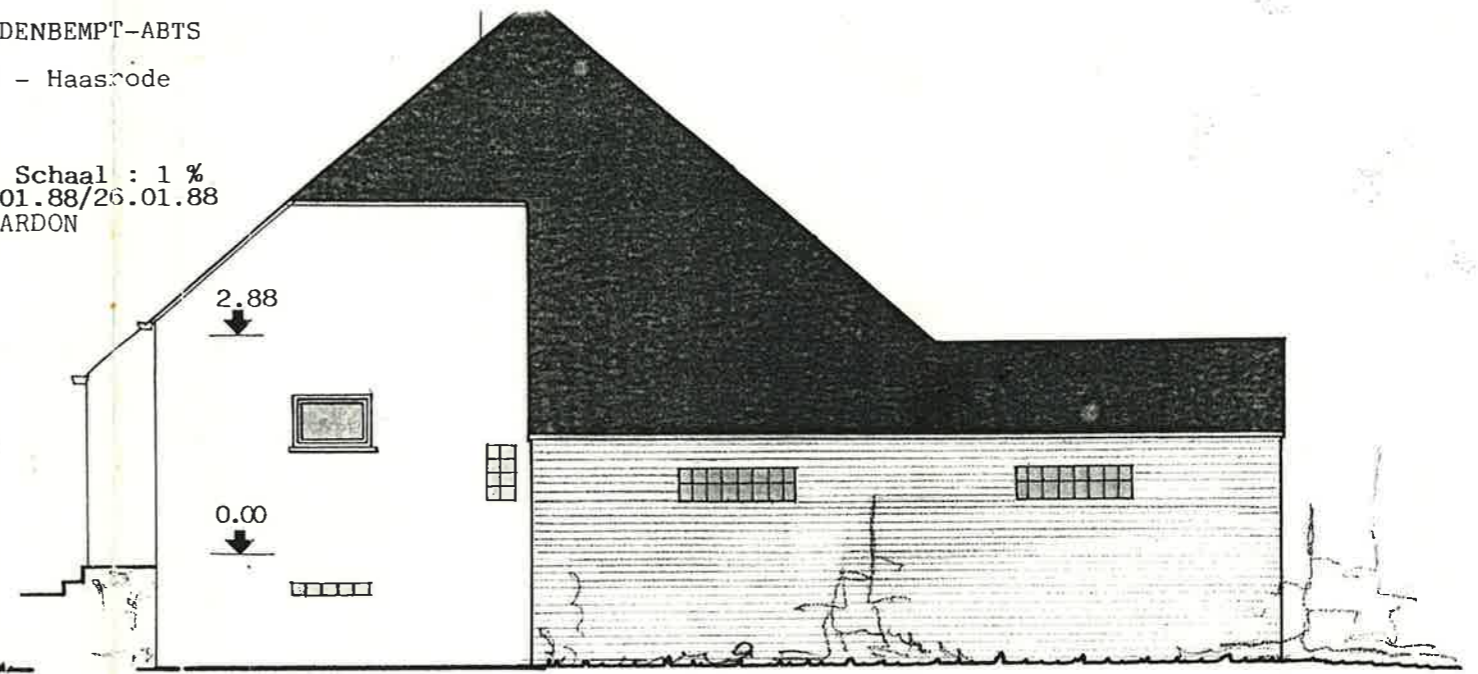
Konijnenhoekstraat - Haasrode

VOORONTWERP

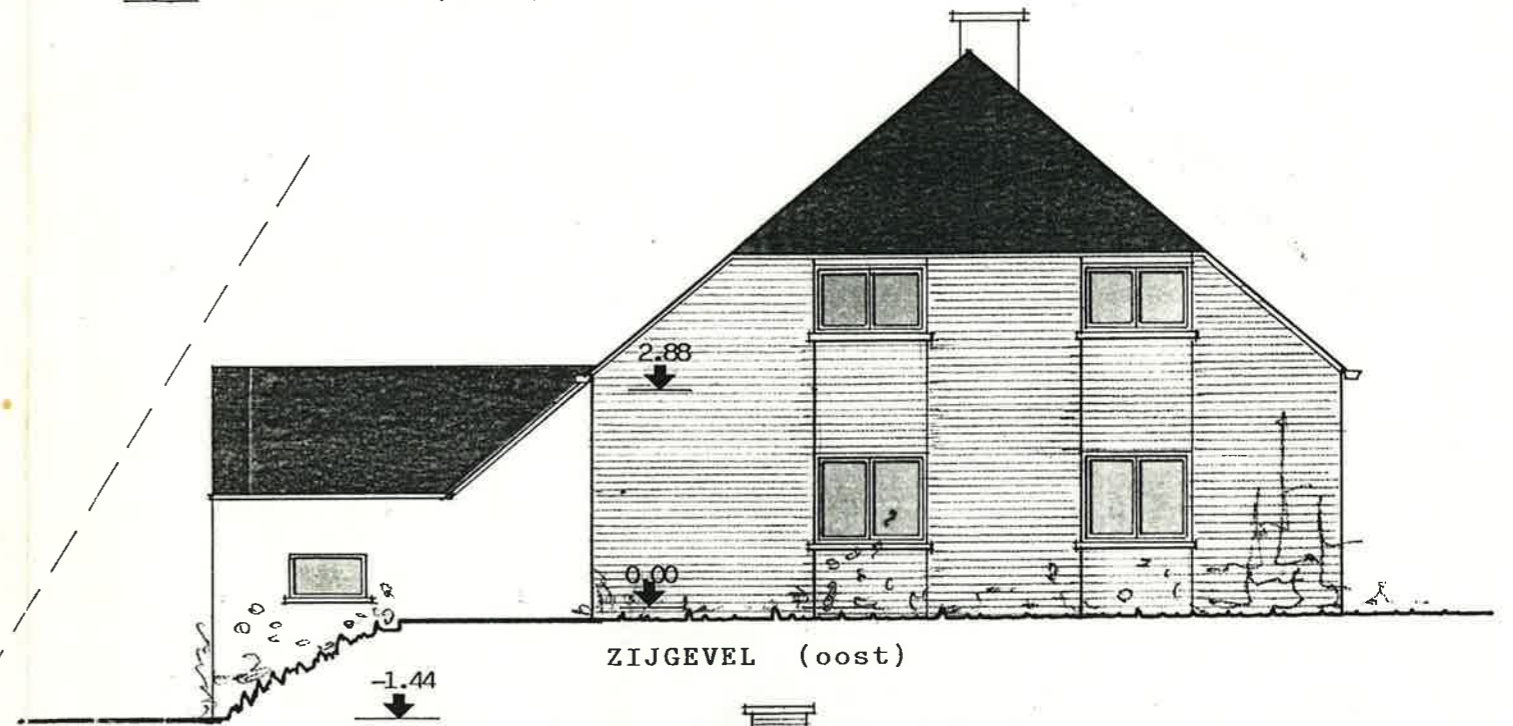
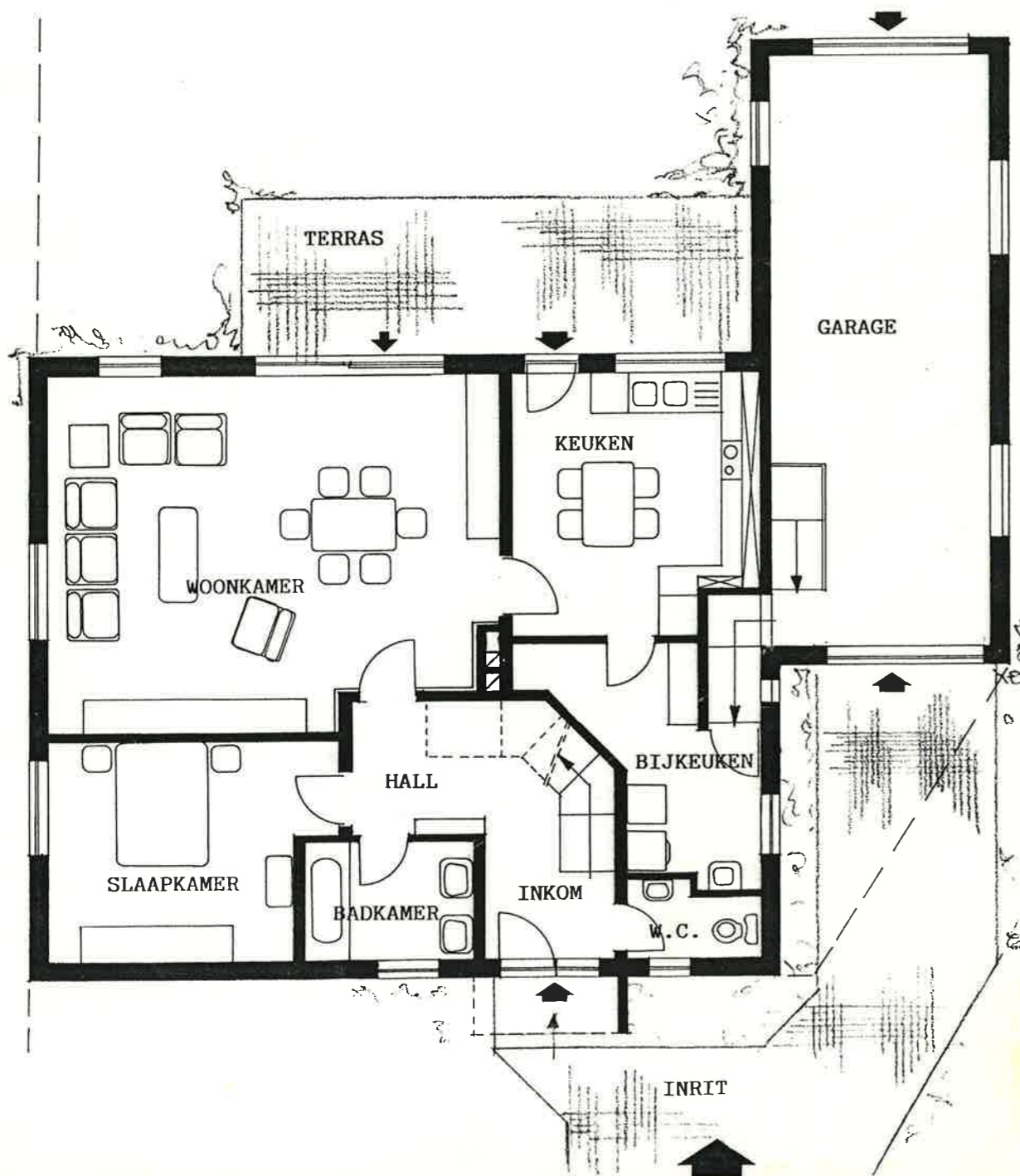
08.01.88 - Schaal : 1 %
13.01.88/25.01.88/26.01.88
Arch. R. PARDON



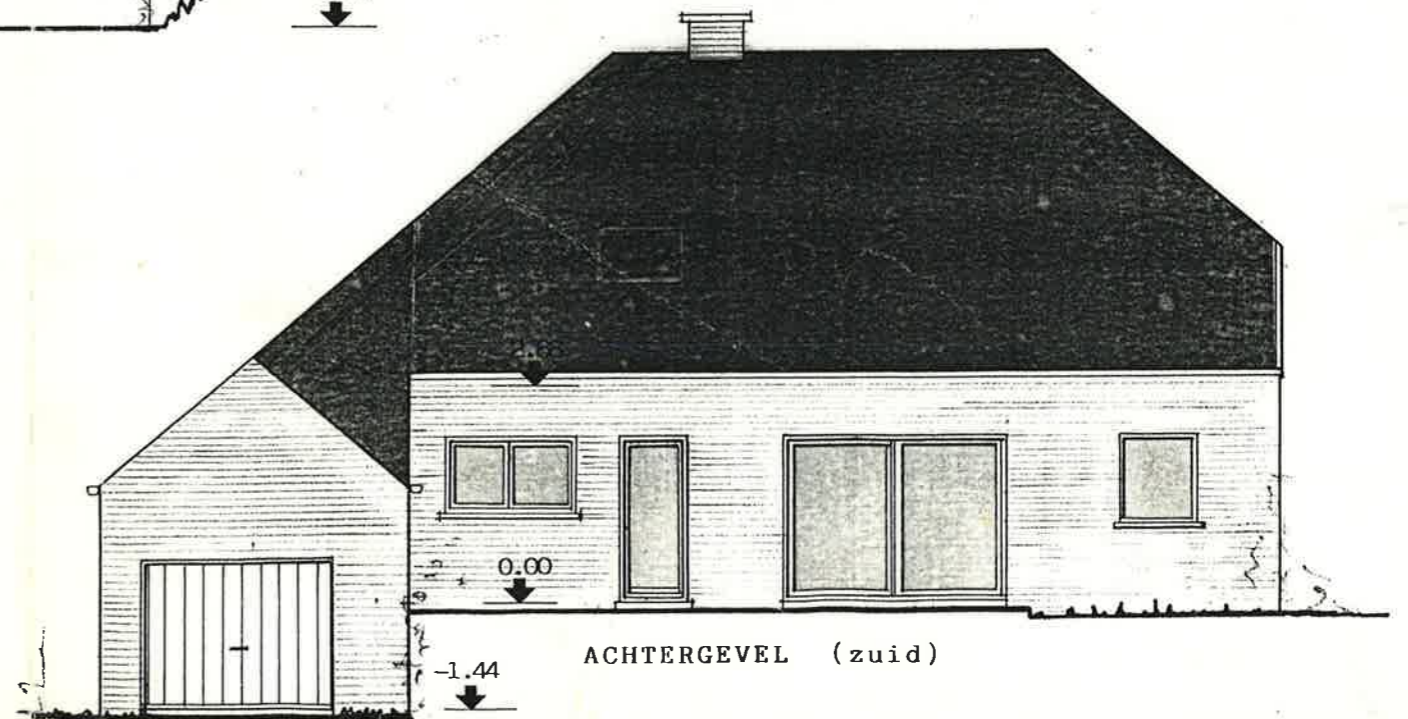
VOORGEVEL (noord)



-2.52
ZIJGEVEL (west)

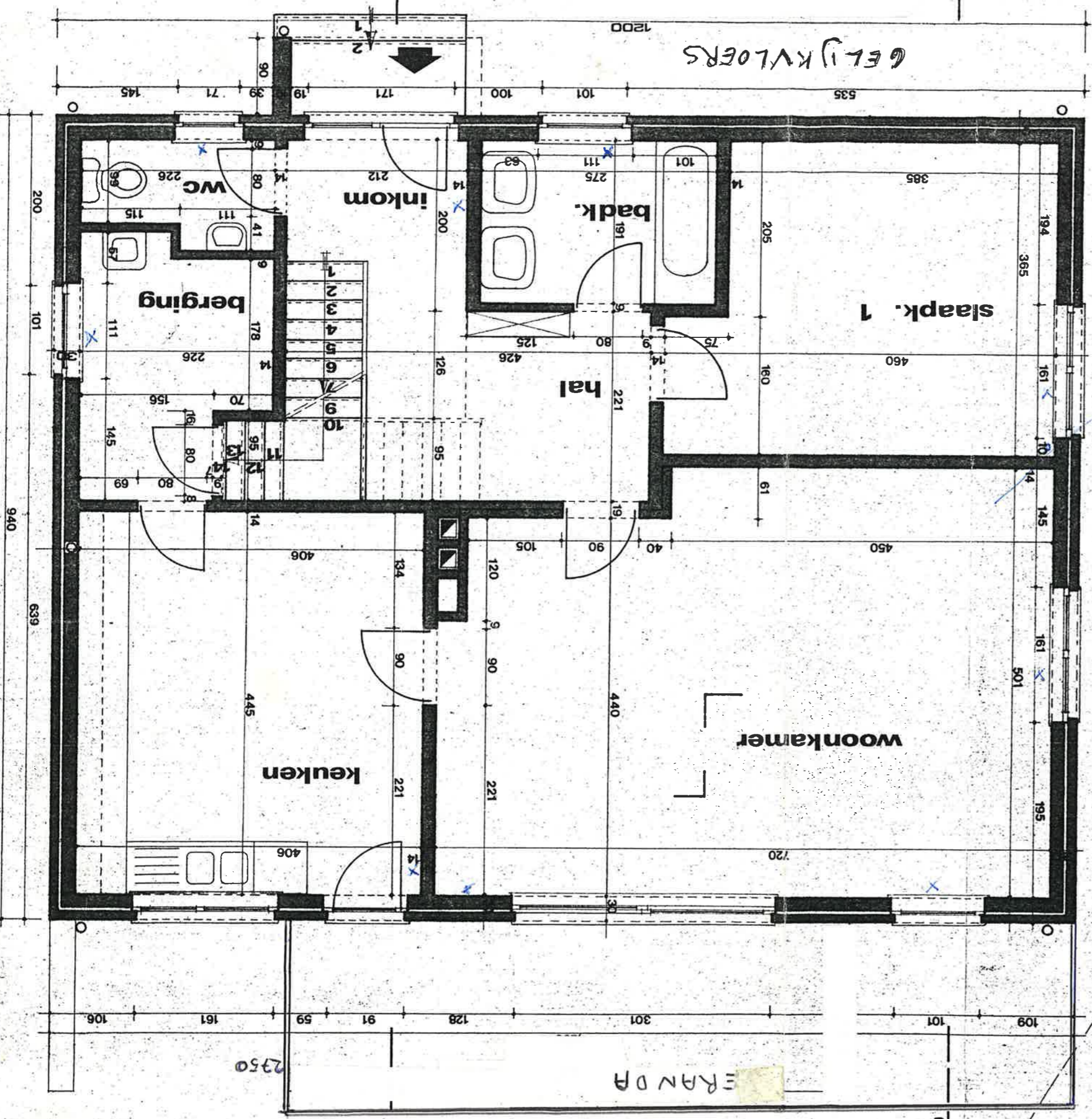


ZIJGEVEL (oost)



ACHTERGEVEL (zuid)

6 E L J K V L O E R S

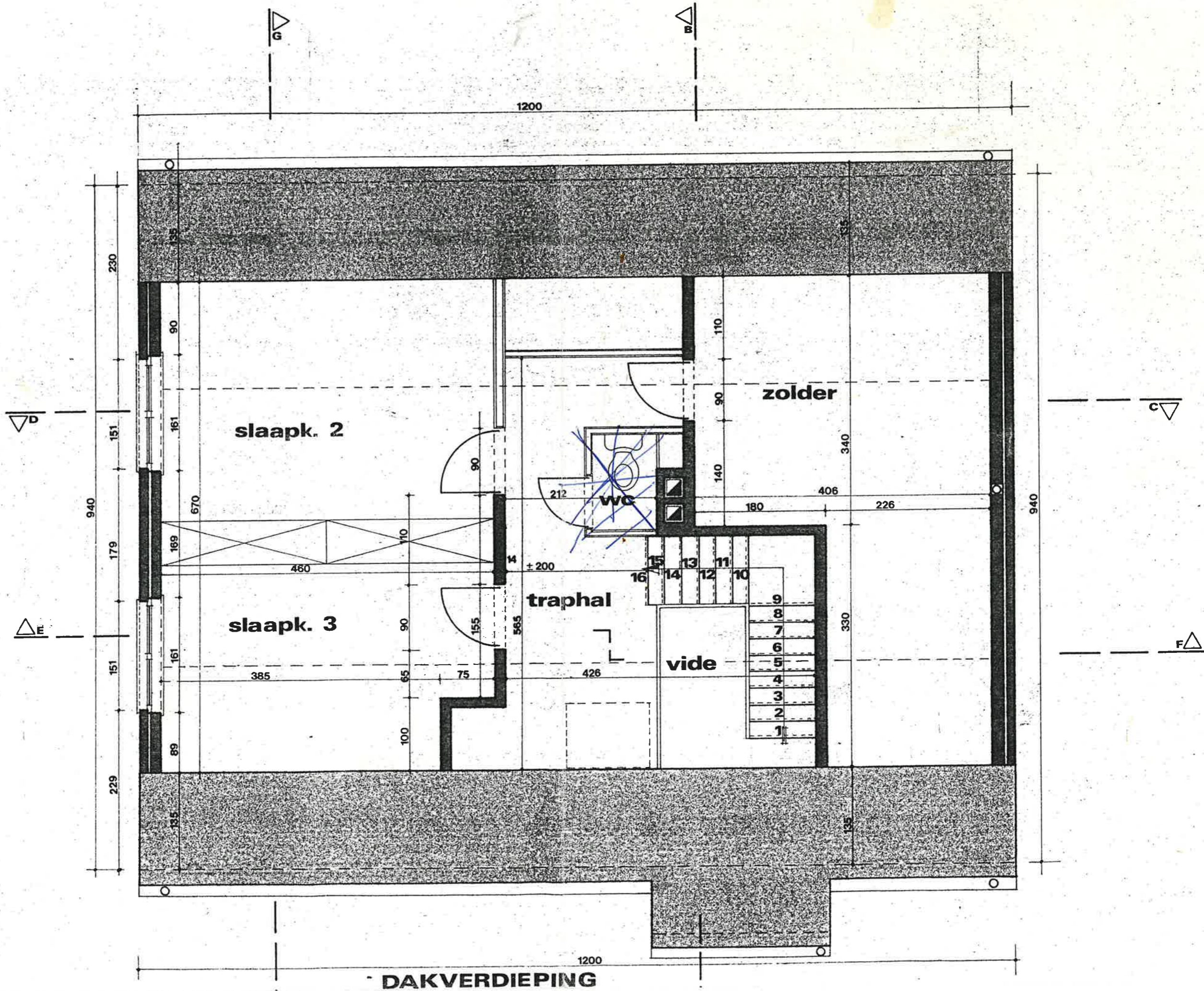


ERANDA

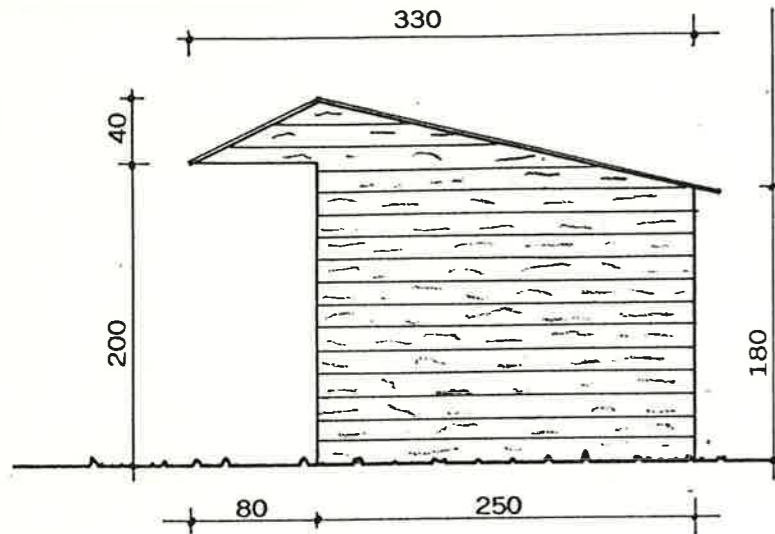
9000

2350

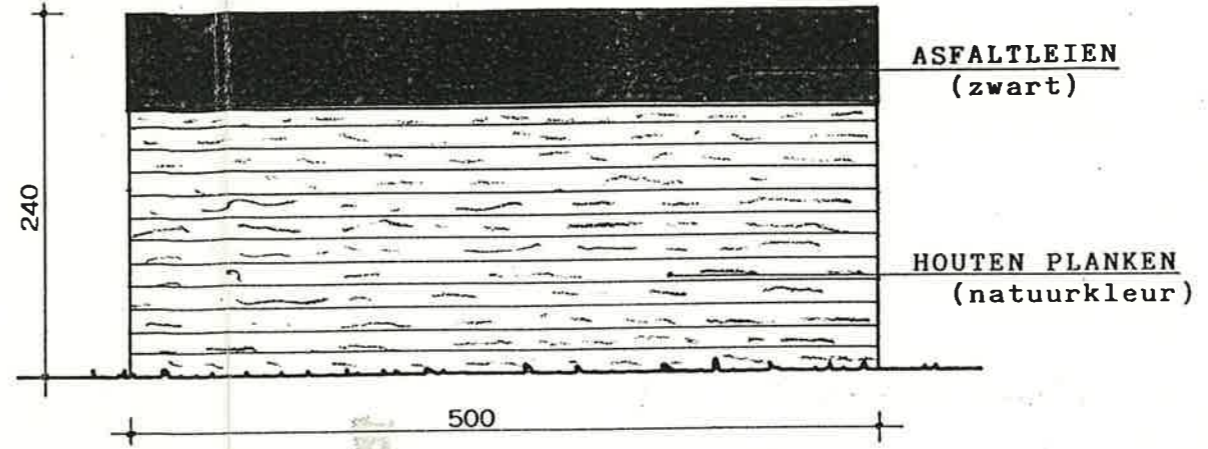




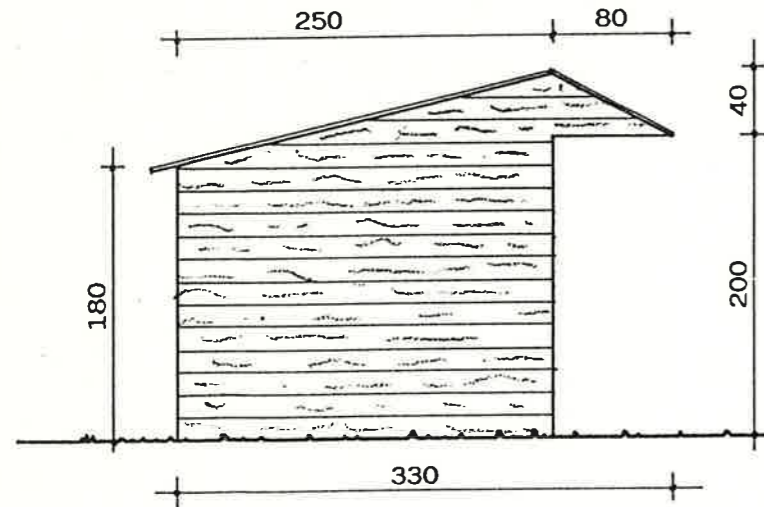
Z I C H T N O O R D



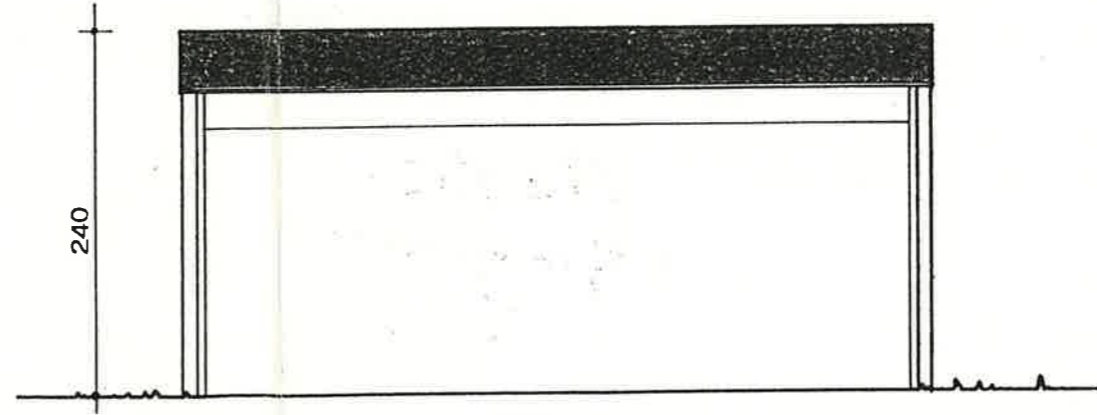
Z I C H T W E S T



Z I C H T Z U I D



Z I C H T O O S T



Gezien om gevoegd te worden bij de
 wijzigingsvergunning van
 het Schepenkollege van Oud-Heverlee
 d.d. 02 FEB. 1988
 Op last:
 De Sekretaris, De Burgemeester,



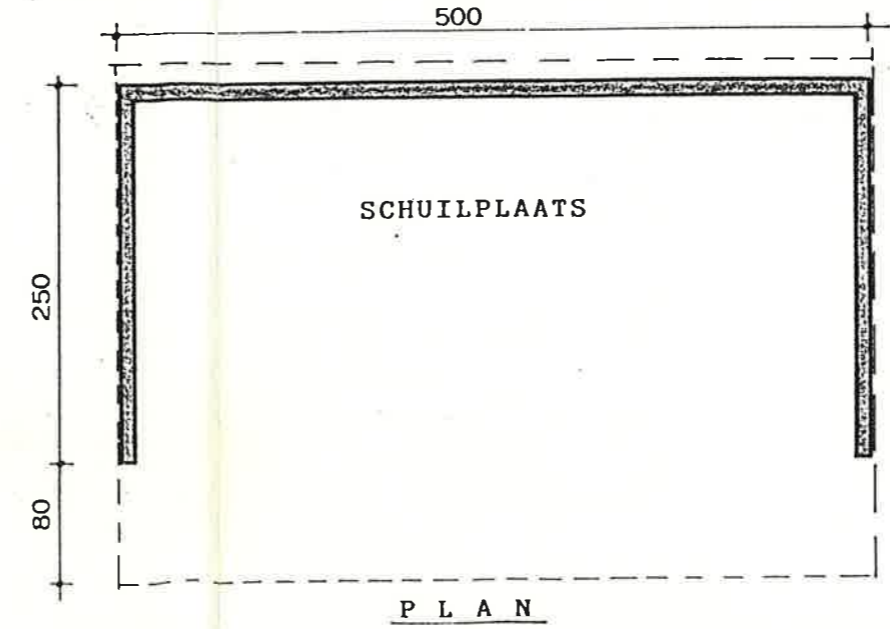
Marcel BOGHE Albert VANDEZANDE

BOUWEN VAN SCHUILPLAATS
 VOOR DIEREN

Eigendom van VANDENBEMPT-ABTS
 Eikenboslaan 10 - 3030 LEUVEN (Heverlee)

Schaal : 2 % - 25.10.1987

Terrein : Konijnenhoekstraat - OUD-HEVERLEE (Haasrode)
 Sie B, nrs. 14/d, 16/k en 16/a2



P L A N

Gemeente OUD-HEVERLEE

INPLANTINGSPLAN

Deelgemeente HAASRODE

Sectie B nrs 14^d, 16^{k,a²}

KONIJNENHOEKSTRAAT

FLABA-TITERA, V



kasseiverharding

50 m

W.L.

asfaltverharding

W.L.

greppel

EXPRESWEG nr 226

Gerien om gevoegd te worden bij de vergoedingsakte van

26 NOV.

1
(in te lijven oppervlakte)

15a 88 ca

2
(in te lijven oppervlakte)

29a 56 ca

54a 09 ca

LANDBOUWZONE

Gezien om gevoegd te worden bij de ~~weigerings~~ vergoedingsakte van het Schepencollege van Oud-Heverlee d.d. 02 FEB 1988
Op last: De Secretaris, De Burgemeester,

Marc BOISSE Albert VANDEZANDE



[Handwritten signature]

schaal: 1/500

reliëf: 10,00

BOUWEN VAN SCHUILPLAATS VOOR DIEREN

7,13
VANNECK - LEFEVRE, M. en kinderen
5,78
18,94
36,40
VANDERVEN - BINON, J.
4,57
9,43
5,05
MAESELE - DE MEULEMEESTER, E.

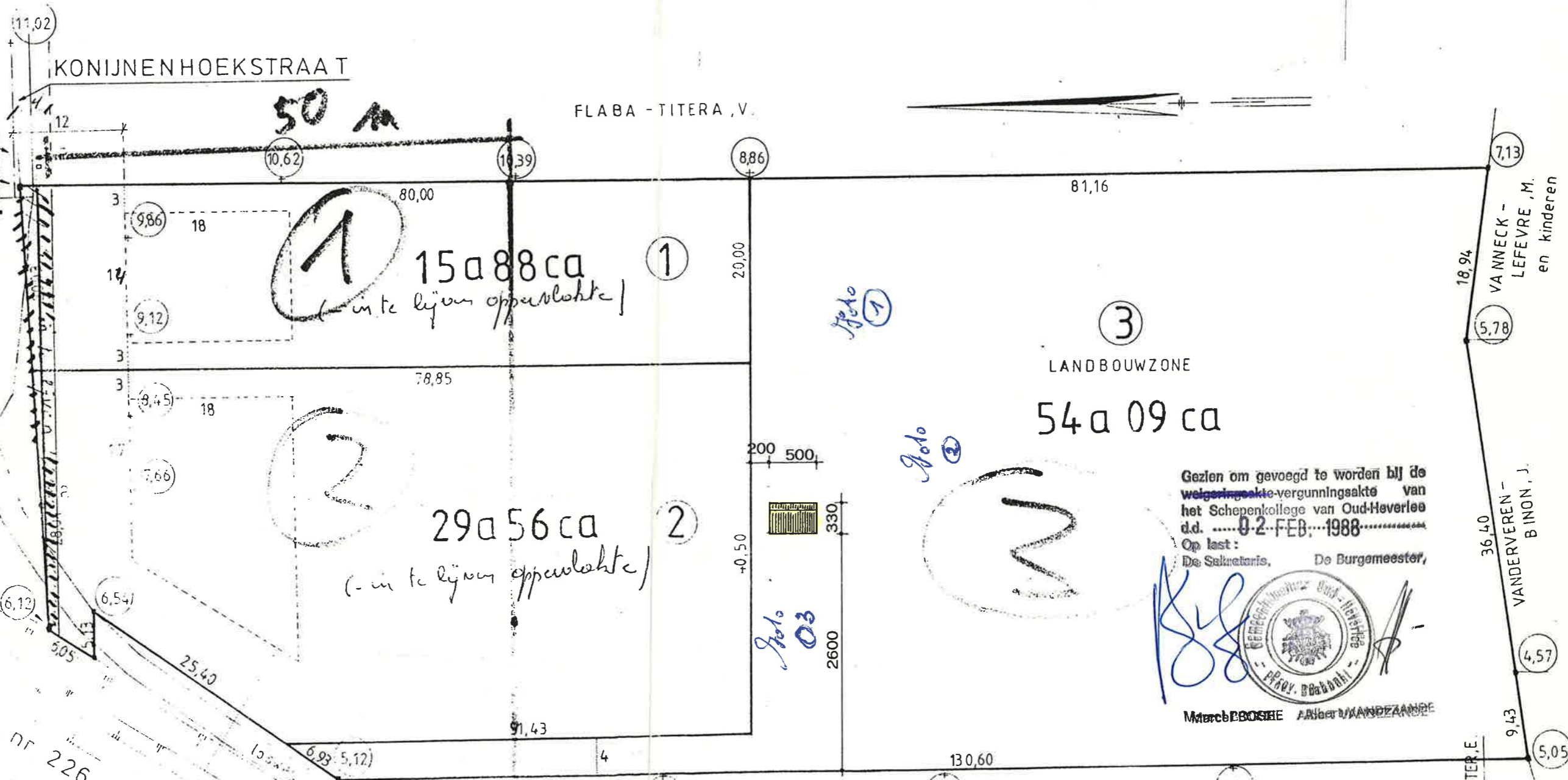
HECKING-SMETS, G

200 500
+0,50
330
2600

Sto 1

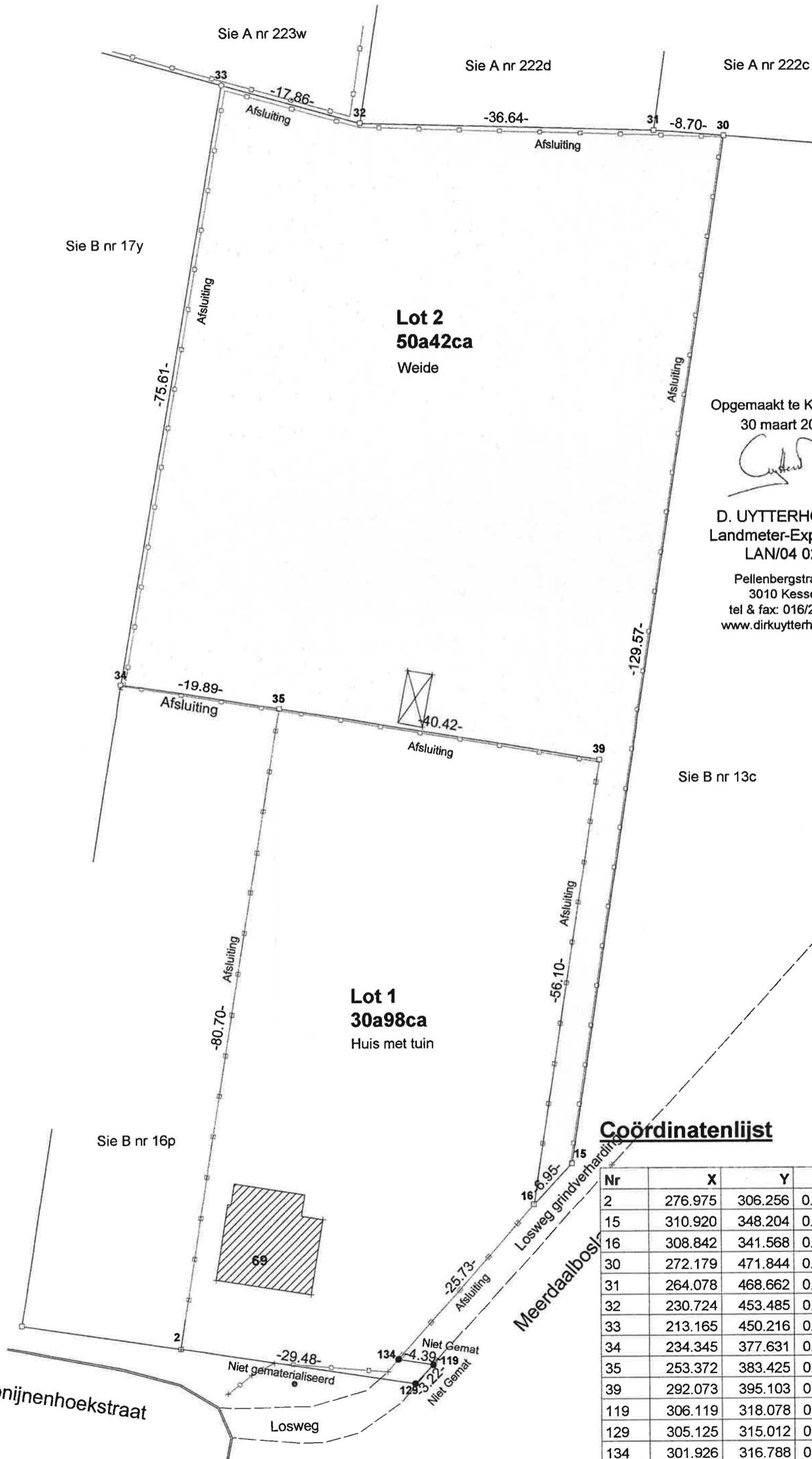
Sto 2

Sto 03



Gemeente OUD-HEVERLEE 4AFD / Haasrode

Sie B nrs 14f, 14g en 16n



Opgemaakt te Kessel-Lo
30 maart 2017

D. UYTTERHOEVEN
Landmeter-Expert O.G.
LAN/04 0227

Pellenbergstraat 210
3010 Kessel-Lo
tel & fax: 016/26.18.27
www.dirkuytterhoeven.be

Coördinatenlijst

Nr	X	Y	Z	Commentaar
2	276.975	306.256	0.000	Grenspaal
15	310.920	348.204	0.000	Grenspaal
16	308.842	341.568	0.000	Grenspaal
30	272.179	471.844	0.000	Grenspaal
31	264.078	468.662	0.000	Grenspaal
32	230.724	453.485	0.000	Grenspaal
33	213.165	450.216	0.000	Houten Piket
34	234.345	377.631	0.000	Grenspaal
35	253.372	383.425	0.000	Grenspaal
39	292.073	395.103	0.000	Grenspaal
119	306.119	318.078	0.000	Niet Gematerialiseerd
129	305.125	315.012	0.000	Niet Gematerialiseerd
134	301.926	316.788	0.000	Niet Gematerialiseerd